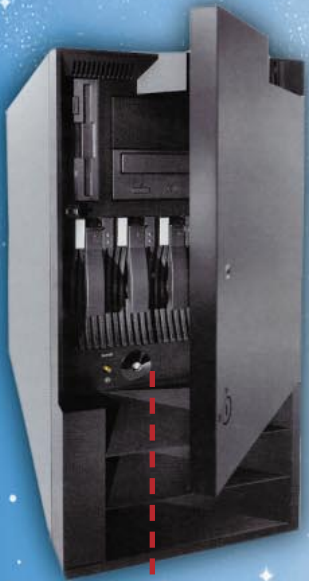


SMS Enlace

Intercambio por directorios

El enlace de las aplicaciones informáticas y la mensajería de teléfonos móviles



SMS Enlace permite enviar mensajes cortos generados a partir de otras aplicaciones y gestionar los mensajes recibidos; todo ello a través de ficheros de texto ASCII.

- **Ahorro en las llamadas de voz.**

Por sólo 25 ptas (según tarifa vigente) se dispone de 160 caracteres para comunicaciones con los teléfonos móviles, evitando tiempo de conversación innecesario.

- **Enlace entre plataformas.**

Mediante la compartición de un directorio, el programa da servicio a cualquier aplicación realizada en la plataforma empresarial.

- **Acuses de recibo.**

El programa permite solicitar y gestionar acuses de recibo para aquellos mensajes enviados por centros servidores que soporten esta funcionalidad.

- **Configuración completa.**

El programa contempla los siguientes directorios para la gestión de los mensajes:

- Mensajes a enviar
- Mensajes recibidos
- Acuses de recibo
- Copia de mensajes enviados
- Resultados de envío

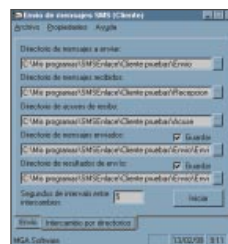
Conteniendo cada directorio los ficheros de texto que se correspondan.

Configuración del nombre del fichero: nombre largo ó formato 8.3

- **Desarrollado bajo estándares.**

Cumple con las normativas GSM sobre SMS (short message service) 03.40, 07.05 y 03.38

Reunión a las
12:30 en Sala
de Actos



SMS Enlace

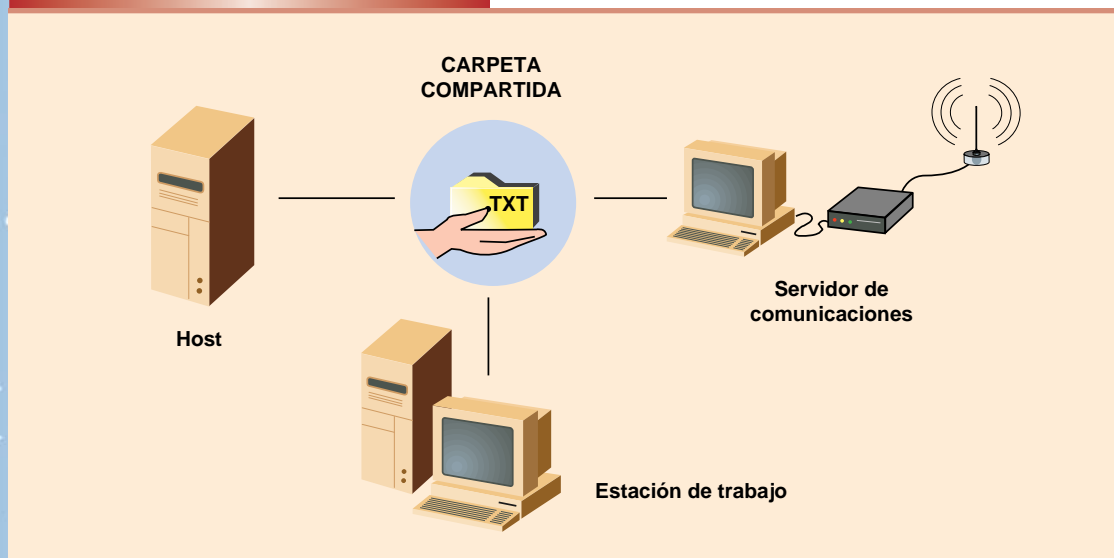
Intercambio por directorios

El enlace de las aplicaciones informáticas y la mensajería de teléfonos móviles

REQUERIMIENTOS

Sistema Operativo	Windows 95/98 ó Windows NT4.0 SP3
Memoria RAM	32 Mb
Memoria Disco Duro	5 Mb mínimo (en función del tráfico de mensajes)
Terminal GSM	WaveCom WM01-G900
Puerto Serie	1 libre
Protocolos de red	TCP/IP, SPX/IPX, NetBios/NetBEUI

ESQUEMA



Windows 95/98 o Windows NT 4.0 SP3 y WaveCom WM01-G900 son marcas registradas

SMS enlace está inscrito en el registro de la propiedad intelectual con el nº 31331



Métodos de Gestión Avanzada

<http://www.mgainfo.com>
e-mail: info@mgainfo.com